

LEITPFOSTENFUNDAMENT

LPF-0

LPF-3N

LPF-R2

Das patentierte TIBA Leitpfostenfundament kann maschinell mittels Ramme oder Erdbohrer eingebaut werden.

Die spezielle Ausführung hält den Wartungsaufwand gering.

Einschubtiefe des Leitpfostens bei LPF-0 und LPF-3N beträgt 15cm, bei dem LPF-R2 sind es 20cm.

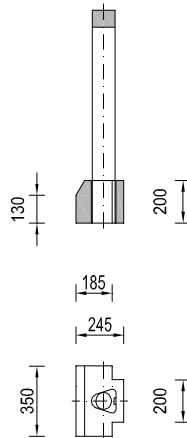
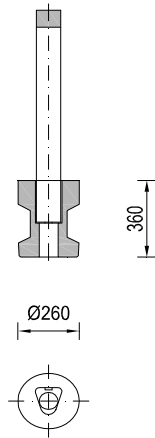
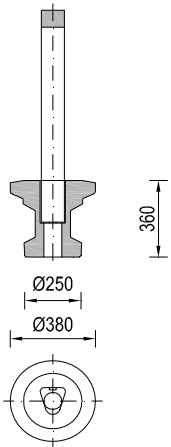
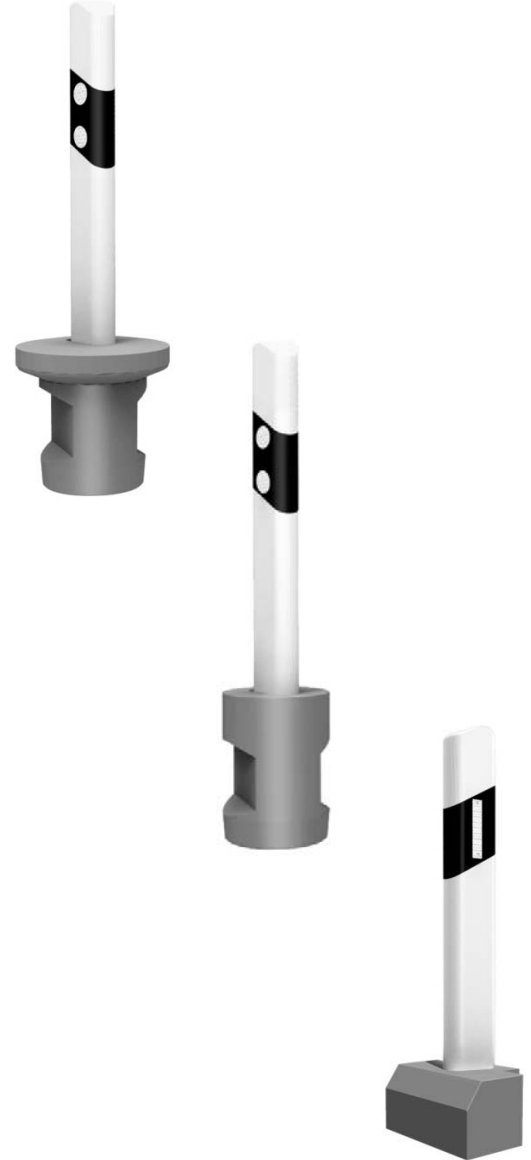
Anwendung:

LPF-0 Bankette mit Grasbewuchs, Grünstreifen

LPF-3N Einbau in Asphalt, Betondecken, Schotter- oder Kiesflächen oder bei schmalen Banketten

LPF-R2 Speziell für Gehsteig-Fahrbahnabgrenzung
-Hochbord 18 | 20 | 100
-Granit 18 | 22 (Überkopfeinbau)

Materialgüte: C25/30/C1/XC4/XF4



Art. Nr.:	Kurzbezeichnung	Gewicht ca. kg	Bauhöhe mm	Stk./ Palette
85688	LPF-0	42	360	20
85689	LPF-3N	35	360	24
52784	LPF-R2	28	200	40